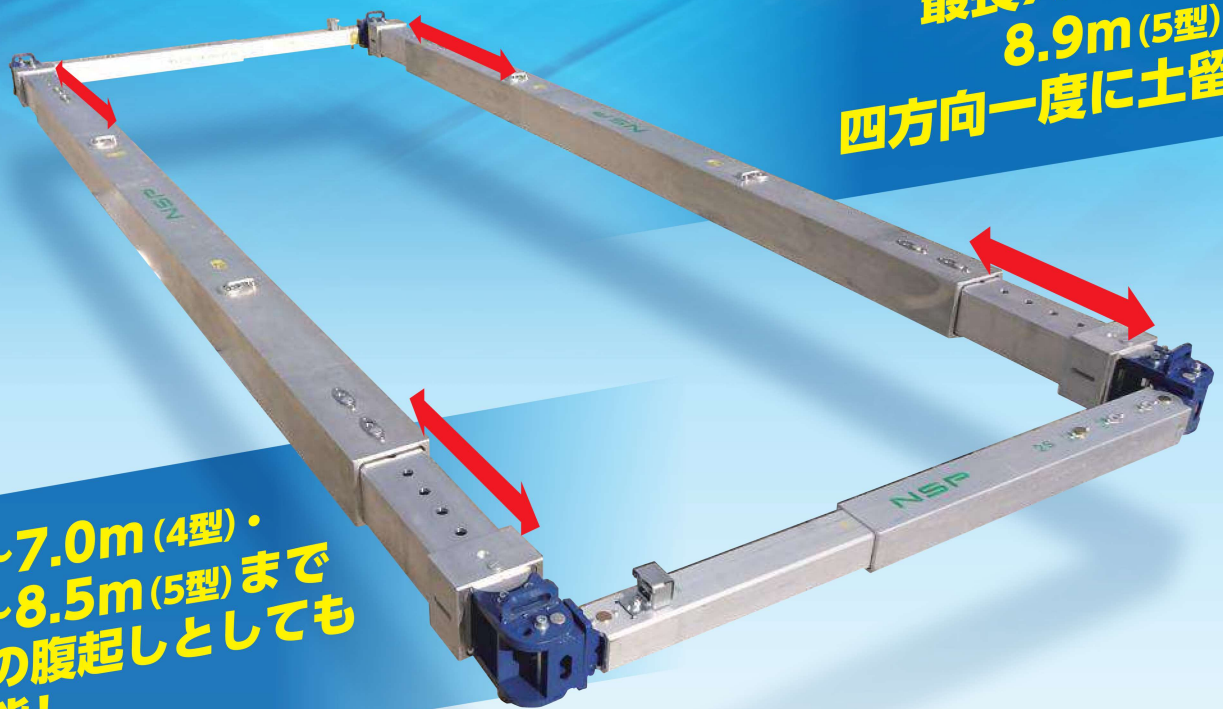


四面梁4型腹起し 四面梁5型腹起し

最長7.4m (4型)・
8.9m (5型)を
四方向一度に土留!

4.8m~7.0m (4型)・
6.3m~8.5m (5型)まで
伸縮式の腹起しとしても
使用可能!



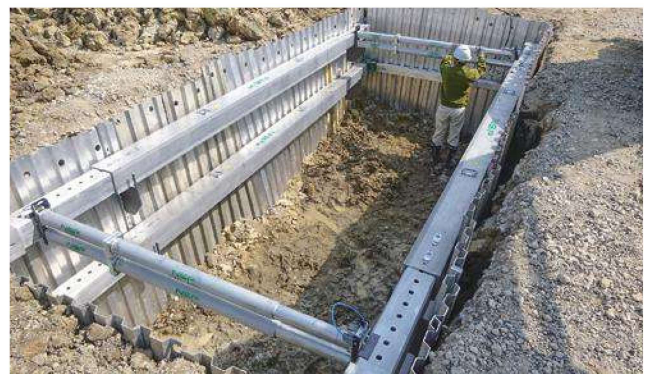
電線共同溝特殊部

大口径管・長尺管

合併処理浄化槽

橋脚基礎

様々な現場で活躍しています!



ダブルコーナーアタッチメント、ダブルサイドレールで、より広い支持スパンを実現!

組立方法

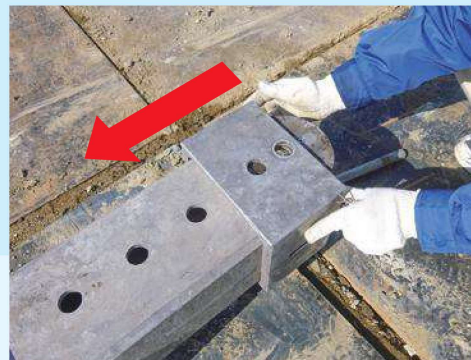
4・5型×1~3型 (シングル)



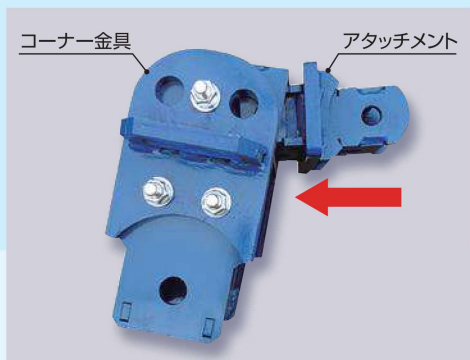
① 四面梁4・5型腹起しを、開削寸法に応じた幅で四面梁用組立スタンド等の上に置きます



② 内腹起しを必要な長さまで引出し、接続ピンで固定します



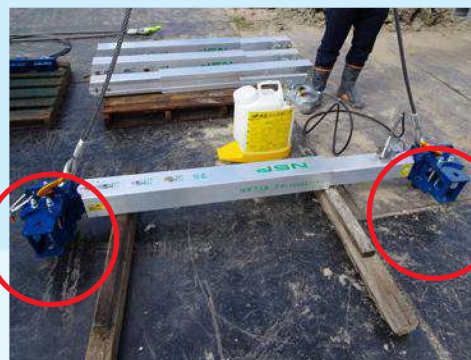
③ 内腹起し端部の外カバーを内側にスライドします



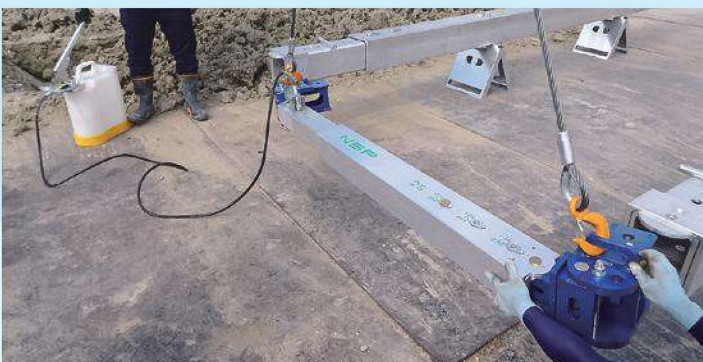
④ コーナー金具本体とアタッチメントを組立てます



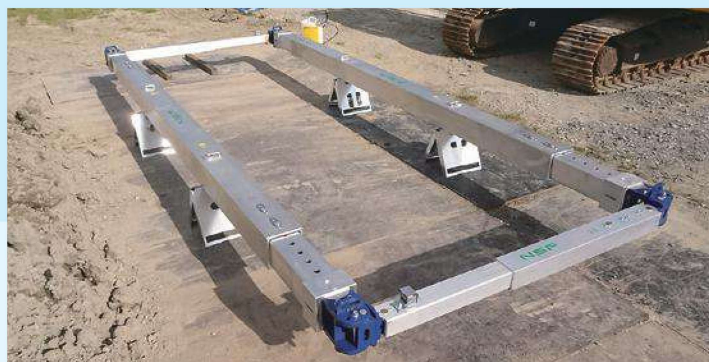
⑤ 水圧四面梁に、④で組立てたコーナー金具を組付けます



⑥ 水圧四面梁の両端にコーナー金具を組付けたら、コーナー金具の取っ手を使い吊上げます



⑦ 四面梁4・5型に、水圧ハンドポンプで長さを調節しながら⑥を組付けます



⑧ 四面梁4・5型の両端に水圧四面梁を組付けたら完成です

| 妻側機種 | | 1S型 | 1L型 | 2S型 | 2L型 | 3S型 | 3L型 | 3L型+EX | 4型 | 5型 |
|-------------|----|---------|---------|---------|---------|---------|---------|---------|---------|---------|
| 桁方向 (4型) | 最短 | 5,360mm | | | | 5,400mm | | | | 5,470mm |
| | 最長 | 7,360mm | | | | 7,400mm | | | | 7,470mm |
| 桁方向 (5型) | 最短 | 6,860mm | | | | 6,900mm | | | | 6,970mm |
| | 最長 | 8,860mm | | | | 8,900mm | | | | 8,970mm |
| 妻方向 | 最短 | 1,450mm | 1,710mm | 1,910mm | 2,400mm | 2,800mm | 3,450mm | 4,100mm | 5,470mm | 6,970mm |
| | 最長 | 1,870mm | 2,420mm | 2,760mm | 3,250mm | 3,800mm | 4,450mm | 5,400mm | 7,470mm | 8,970mm |

4・5型×1～3型 (ダブル)



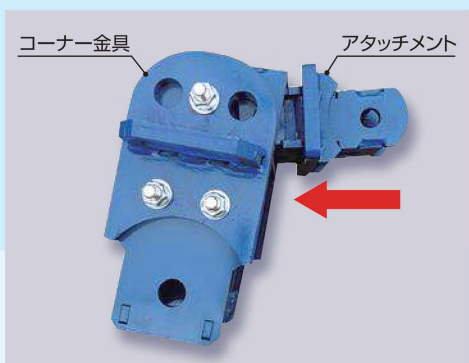
① 組立て時、四面梁4型と地面の間は40cm程度のクリアランスを確保してください



② 組立完了時に下段側になる、水圧四面梁のカプラーガードの蓋を外してください



③ 内腹起し端部の外カバーを内側にスライドします



④ コーナー金具本体とアタッチメントを組立てます



⑤ アタッチメントと水圧四面梁の接続時は、必ずカプラーが上下逆に向くように取付けてください



⑥ 水圧ハンドポンプで長さを調節しながら取り付けを行います
両サイドに取り付けたら完成です

| 仕 様 | | | | |
|-------|---------------------|-------------------------|---------------------|---------|
| 製品名 | 四面梁4型腹起し 480-700 | | 四面梁5型腹起し 630-850 | |
| 用途 | 腹起し | 四面梁 | 腹起し | 四面梁 |
| 重量 | 240kg | | 293kg | |
| ストローク | 2,200mm | 2,000mm | 2,200mm | 2,000mm |
| 最短寸法 | 4,800mm | 5,360mm | 6,300mm | 6,860mm |
| 最長寸法 | 7,000mm | 7,470mm | 8,500mm | 8,970mm |
| 伸縮方法 | 嵌合式(50mmピッチ) | | | |
| 機械的性質 | 材質 | A6061S-T6 | | |
| | 引張強さ | 265N/mm ² 以上 | | |
| | 耐力 | 245N/mm ² 以上 | | |
| 腹起し寸法 | 外腹起し | 縦212mm×横227mm | | |
| | 内腹起し | 縦187mm×横186mm | | |
| 断面係数 | 外腹起し | 859.3cm ³ | | |
| | 内腹起し | 502.5cm ³ | | |

⚠ 施工上の注意

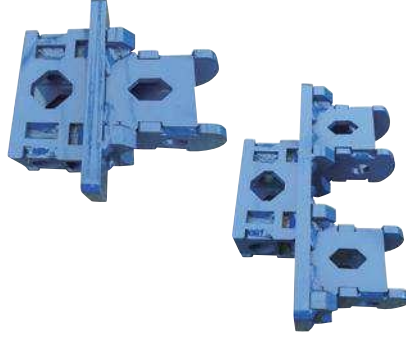
- コーナーアタッチメントダブルを使用する場合、組立時には角材などを用いて、必ず地面から40cm程度の高さを確保して作業を行ってください。
- コーナーアタッチメントダブルを使用した場合、水圧四面梁を伸縮する際は必ず上下二段を同時に伸縮してください。
- 建て込む際は、分岐ホースを四面梁内側に向けて取り付け、ハンドポンプを接続したまま建て込んでください。
- 組み立てた四面梁を吊り上げて移動する際は、ロープ等を利用して、作業者が直接四面梁を持って補助を行わない様に誘導を行ってください。

アクセサリ

四面梁4・5型用コーナー金具
ASSY II (青)ピン付き



コーナーアタッチメント(青)



コーナーアタッチメントダブル(青)

四面梁4・5型用コーナー金具
ASSY I (緑)



STダブルサイドレール



※水圧サポートは製品に含まれません

四面梁用組立スタンド



分岐ホース0.75m



| 製品名 | 重量 |
|----------------------------------|--------|
| 四面梁4・5型用コーナー金具ASSY II (青) | 20.4kg |
| 四面梁4・5型用コーナーアタッチメント (青) | 6.5kg |
| 四面梁4・5型用コーナーアタッチメントダブル (青) | 9.2kg |
| 四面梁4・5型用コーナー金具ASSY I (緑) 4・5型接続用 | 22.6kg |
| STダブルサイドレール | 4.1kg |
| 四面梁用組立スタンド | 8.0kg |

※このカタログに記載された仕様は、改良のため予告なく変更することがあります

NSP
株式会社 エヌ・エスピー

本社 〒508-0101 岐阜県中津川市苗木9167

- 札幌営業所 〒003-0859 札幌市白石区川北2284-54
- レンタル事業部盛岡営業所 〒020-0839 岩手県盛岡市津志田南2丁目4-25
- レンタル事業部仙台営業所 〒989-2421 宮城県岩沼市下野郷北谷地15-2宮城近交運輸(株)2F
- レンタル事業部福島営業所 〒960-0113 福島県福島市北矢野目字館46-1
- レンタル事業部つくば営業所 〒300-2431 茨城県つくばみらい市上小目18-1
- レンタル事業部埼玉営業所 〒350-2217 埼玉県鶴ヶ島市三ツ木922-1
- レンタル事業部富山営業所 〒939-0251 富山県射水市土合458
- レンタル事業部静岡営業所 〒422-8034 静岡県静岡市駿河区高松1丁目6-25
- レンタル事業部安城営業所 〒446-0004 愛知県安城市尾崎町郷前26
- レンタル事業部中部営業所 〒485-0082 愛知県小牧市大字村中池田1074-1
- レンタル事業部大阪営業所 〒567-0852 大阪府茨木市小柳町10番20号
- レンタル事業部広島営業所 〒739-0132 広島県東広島市八本松町正力522-1
- レンタル事業部岡山営業所 〒701-0212 岡山県岡山市南区内尾247-4
- レンタル事業部四国営業所 〒791-0301 愛媛県東温市南方2319-1

- TEL (0573)67-2121 (代)
- FAX (0573)67-2124
- TEL (011)875-3100 (代)
- TEL (019)637-5505 (代)
- TEL (0223)25-9073 (代)
- TEL (024)552-1308 (代)
- TEL (0297)52-6837 (代)
- TEL (049)299-6480 (代)
- TEL (0766)52-8220 (代)
- TEL (054)238-2222 (代)
- TEL (0566)96-5770 (代)
- TEL (0568)73-3779 (代)
- TEL (072)632-0339 (代)
- TEL (082)497-1452 (代)
- TEL (086)298-2700 (代)
- TEL (089)960-6280 (代)

- レンタル事業部福岡営業所 〒838-0822 福岡県朝倉郡筑前町高上557-2
- レンタル事業部佐賀営業所 〒840-0214 佐賀県佐賀市大和町川上257-1
- レンタル事業部宮崎営業所 〒880-0837 宮崎県宮崎市村角町東原3035 2F
- レンタル事業部沖縄営業所 〒901-0143 沖縄県那覇市安次嶺6-15
- TEL (0946)23-9501 (代)
- TEL (0952)64-9420 (代)
- TEL (0985)35-7172 (代)
- TEL (098)840-1833 (代)

NSPホームページ
<https://www.kknsp.jp>



お問い合わせは