

施工風景

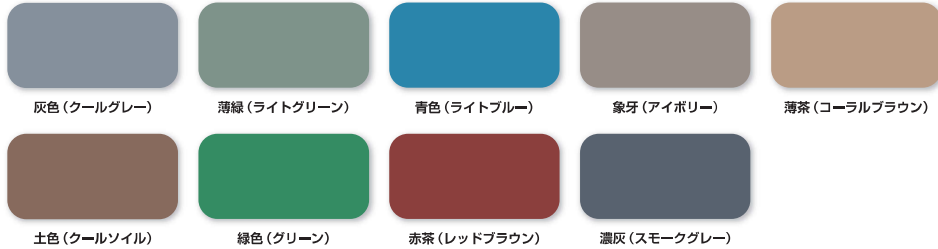


保有特許

第7121959号
ポリウレタ系遮熱性塗料及び
その塗装方法

第7121960号
アクリル系遮熱性塗料及び
その塗装方法

ミラクールロード色見本



★緑色 (グリーン) はミラクールロード W・Wα・WP のみ対応となります。
※ミラクールロード T (ポリウレタ樹脂) は濃灰のみ対応となります。

ミラロード W 色見本



上記のミラクールロード色見本・ミラロード W 色見本は実際の色とは異なる場合があります。

遮熱性舗装用塗料
ミラクールロード
一般カラー舗装用塗料
ミラロード



<https://www.miracool.jp>



株式会社ミラクール <https://miracool.jp/>

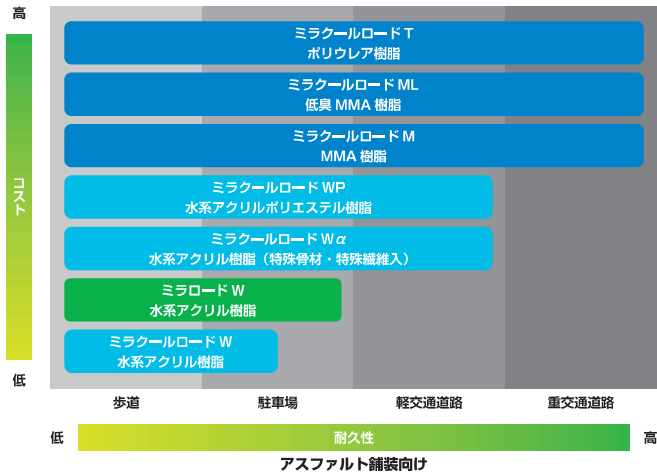
〒112-0003 東京都文京区春日二丁目2番7号

TEL : 03-5990-9080

FAX : 03-5990-9081

E-mail : info@miracool.jp

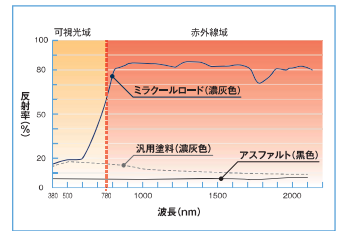
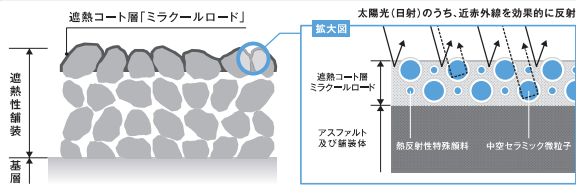




- ミラクールロード U
水系アクリルウレタン樹脂
弾性舗装ゴムチップ向け
- ミラロードリフレッシュブラック
水系アクリル樹脂
- ミラロードライン
道路標示用ペイント
- アスファルト舗装
リニューアル向け



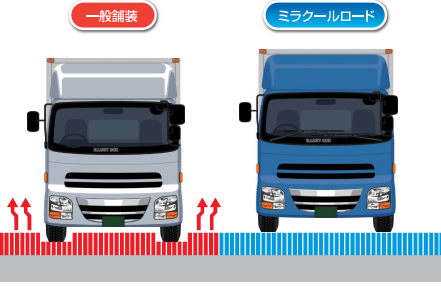
遮熱性舗装ミラクールロード概要



ミラクールロードは、熱反射性特殊顔料と中空セラミック微粒子の相乗効果によって太陽光を効果的に反射します。近赤外線領域を強力に反射しますので、一般塗料と見た目は同じに見えながらも、路面温度の上昇を抑制します。

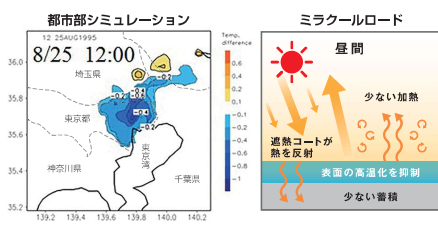
わだち掘れ対策

アスファルト舗装の熱による流動化が少なくなり、わだち掘れが出来るようになります。



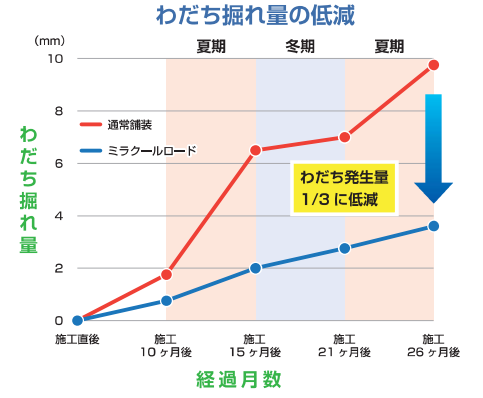
ヒートアイランド対策

東京 23 区内の道路用地に遮熱性舗装を施工した場合、舗装の表面温度が低下したことに起因して、都心の大気温度は低下し、正午には0.8℃以上、午後 2 時でも 0.6℃以上の気温低減効果が見込めると試算されています。



工場構内の大型車両が旋回する場所にわだち掘れ対策として施工しました。ミラクールロードは夏場のアスファルト舗装の流動化を抑えることが出来ます。

ミラクールロード M



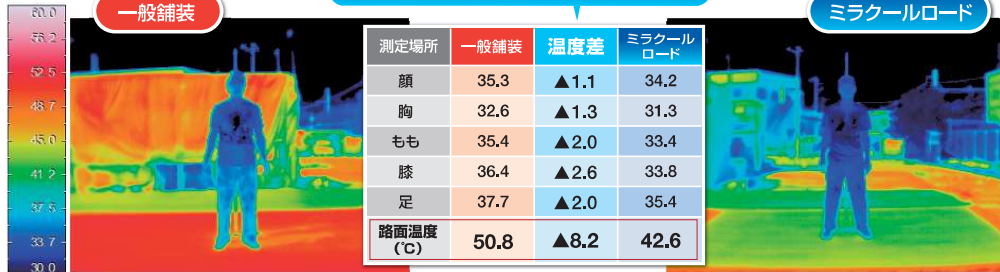
わだち掘れはアスファルト舗装の流動化が発生しやすい夏期に進行します。ミラクールロードを施工することで、わだち掘れの発生量が少なくなる事が実証されています。

屋根の無い場所で作業する方々の暑さ対策として施工しました。

ミラクールロード M



ミラクールロードの温度上昇抑制効果



搬入車両運転手への視認性確保・環境対策・わだち掘れの低減を目的に施工しました。

ミラクールロード M



工場を利用される方々への暑さ対策と意匠性向上を兼ねて施工しました。

ミラクールロード W



歩行者のための安全対策として施工しました。

ミラロード W



塗装で新設時の真黒なアスファルト舗装が蘇ります。

ミラロードリフレッシュブラック・ミラロードライン



意匠性の改善とお客様への暑さ対策として施工しました。わだち掘れの低減による、水溜まりの発生を防ぐ効果も期待出来ます。

ミラクールロード W

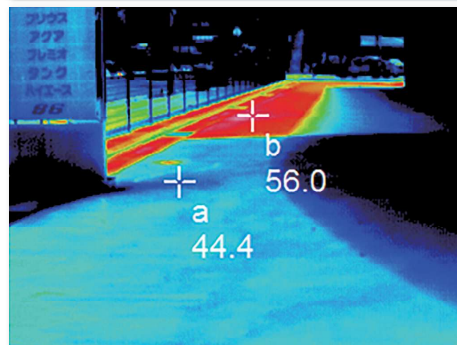


ミラクールロード M



お客様への暑さ対策として施工しました。見た目にも涼しくなりました。

ミラクールロード W



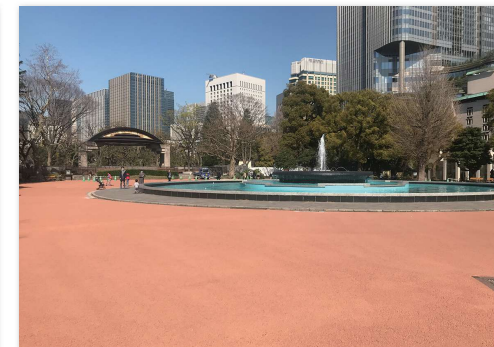
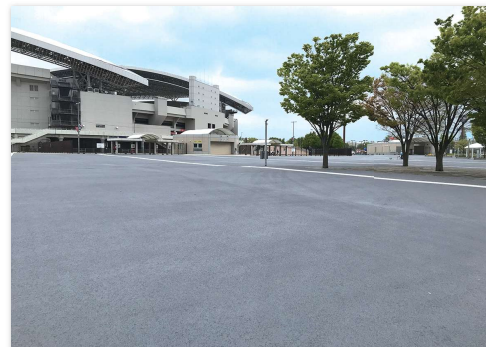
環境対策型舗装として、マンションの付加価値を高める目的で施工しました。

ミラクールロード M



景観性舗装として周辺となじみやすい色で施工しました。利用車の方々の熱中症対策としても有効です。

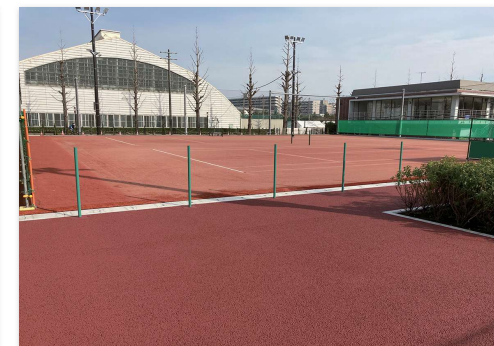
ミラクールロード M



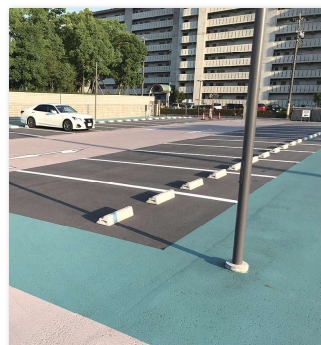
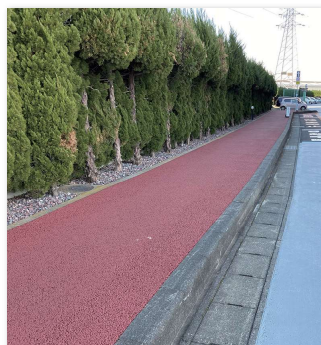
ミラクールロード W



ミラクールロード W



ミラクールロード U



ミラロードのバリエーションと塗装仕様

水系アクリル樹脂カラー舗装用塗料

ミラロードW

■ミラロードW 各色 16kg

新設舗装

No	工程	使用塗料	塗装方法	塗布量 (kg/m ²)	塗装間隔 (23℃)
1	下地調整	アスファルト舗装路面の脆弱部分及び汚れ、付着異物、油分等をしっかり除去する。			
2	下塗 (1層目)	ミラロードW 各色: 16kg 珪砂 7号: 4.8kg 清水: 0~0.8kg 塗料: 珪砂: 清水 = 100:30:0~5 (重量比)	スプレー 自在ほうき ローラー	0.78	2時間以上
3	上塗 (2層目)	ミラロードW 各色: 16kg 珪砂 7号: 4.8kg 清水: 0~0.8kg 塗料: 珪砂: 清水 = 100:30:0~5 (重量比)	スプレー 自在ほうき ローラー	0.39	-

既設舗装

No	工程	使用塗料	塗装方法	塗布量 (kg/m ²)	塗装間隔 (23℃)
1	下地調整	アスファルト舗装路面の脆弱部分及び汚れ、付着異物、油分等をしっかり除去する。			
2	シーラー	ミラロードWプライマー 主材: 5kg ミラロードWプライマー 硬化材: 0.5kg 主材: 硬化材 = 100:10 (重量比)	ローラー	0.11	2時間以上
3	下塗 (1層目)	ミラロードW: 16kg 珪砂 7号: 4.8kg 清水: 0~0.8kg 塗料: 珪砂: 清水 = 100:30:0~5 (重量比)	スプレー 自在ほうき ローラー	0.78	2時間以上
4	上塗 (2層目)	ミラロードW: 16kg 珪砂 7号: 4.8kg 清水: 0~0.8kg 塗料: 珪砂: 清水 = 100:30:0~5 (重量比)	スプレー 自在ほうき ローラー	0.39	-

水系アクリル樹脂駐車場専用黒色塗料

ミラロードリフレッシュブラック

■ミラロードリフレッシュブラック 16kg

No	工程	使用塗料	塗装方法	塗布量 (kg/m ²)	塗装間隔 (23℃)
1	下地調整	アスファルト舗装路面の脆弱部分及び汚れ、付着異物、油分等をしっかり除去する。			
2	下塗 (1層目)	ミラロードリフレッシュブラック: 16kg 清水: 0~2.4kg 塗料: 清水 = 100:0~15 (重量比)	ローラー	0.35~0.5	3時間以上 冬場は翌日
3	上塗 (2層目)	ミラロードリフレッシュブラック: 16kg 清水: 0~2.4kg 塗料: 清水 = 100:0~15 (重量比)	ローラー	0.35~0.5	-

水系路面標示用ペイント

ミラロードライン

■ミラロードライン 各色 16kg

No	工程	使用塗料	塗装方法	塗布量 (kg/m ²)	塗装間隔 (23℃)
1	下地調整	アスファルト舗装路面の脆弱部分及び汚れ、付着異物、油分等をしっかり除去する。			
2	下塗 (1層目)	ミラロードライン: 16kg	ローラー	0.2~0.4	0.5時間以上
3	上塗 (2層目)	ミラロードライン: 16kg	ローラー	0.2~0.4	-

ミラクルロードのバリエーションと塗装仕様

ポリウレタ樹脂遮熱性舗装用塗料

ミラクルロードT

■ミラクルロードT 上塗 濃灰 18kg・ミラクルロードT 下塗 灰色 18kg・ミラクルロードT 硬化材 18kg

No	工程	使用塗料	塗装方法	塗布量 (kg/m ²)	塗装間隔 (23℃)
1	下地調整	アスファルト舗装表面の脆弱層を研磨機で除去する。汚れ、付着異物、油分等をしっかり除去する。			
2	下塗 (1層目)	ミラクルロードT 下塗 灰色: 18kg ミラクルロードT 硬化材: 18kg 下塗: 硬化材 = 1:1	スプレー (2液内部混合型 エアレス塗装機)	0.4	直ちに
3	骨材散布 (1層目)	遮熱性舗装用硬質骨材 セラサンド: 25kg	散布 (背負式動力散布機)	0.7	2時間以上
4	上塗 (2層目)	ミラクルロードT 上塗 濃灰: 18kg ミラクルロードT 硬化材: 18kg 上塗: 硬化材 = 1:1 (重量比)	スプレー (2液内部混合型 エアレス塗装機)	0.4	直ちに
5	骨材散布 (2層目)	高純度結晶珪石粒 ホフイットシリカ: 25kg	散布 (背負式動力散布機)	0.2	-

低臭 MMA 樹脂遮熱性舗装用塗料

ミラクルロードML

■ミラクルロードML 各色 主材 15kg・ミラクルロードML 各色 硬化材 15kg

■ミラクルロードML 下塗 各色 主材 15kg・ミラクルロードML 下塗 各色 硬化材 15kg

No	工程	使用塗料	塗装方法	塗布量 (kg/m ²)	塗装間隔 (23℃)
1	下地調整	アスファルト舗装表面の脆弱層を研磨機で除去する。汚れ、付着異物、油分等をしっかり除去する。			
2	下塗 (1層目)	ミラクルロードML 下塗 主材: 15kg ミラクルロードML 下塗 硬化材: 15kg 主材: 硬化材 = 1:1	スプレー (2液内部混合型 エアレス塗装機)	0.4	直ちに
3	骨材散布 (1層目)	遮熱性舗装用硬質骨材 セラサンド: 25kg	散布 (背負式動力散布機)	0.5	1時間以上
4	上塗 (2層目)	ミラクルロードML 主材: 15kg ミラクルロードML 硬化材: 15kg 主材: 硬化材 = 1:1 (重量比)	スプレー (2液内部混合型 エアレス塗装機)	0.4	直ちに
オプション					
5	骨材散布 (2層目)	高純度結晶珪石粒 ホフイットシリカ: 25kg	散布 (背負式動力散布機)	0.2	-

MMA 樹脂遮熱性舗装用塗料

ミラクルロードM

■ミラクルロードM 各色 主材 15kg・ミラクルロードM 各色 硬化材 15kg

■ミラクルロードM 下塗 各色 主材 15kg・ミラクルロードM 下塗 各色 硬化材 15kg

No	工程	使用塗料	塗装方法	塗布量 (kg/m ²)	塗装間隔 (23℃)
1	下地調整	アスファルト舗装表面の脆弱層を研磨機で除去する。汚れ、付着異物、油分等をしっかり除去する。			
2	下塗 (1層目)	ミラクルロードM 下塗 主材: 15kg ミラクルロードM 下塗 硬化材: 15kg 主材: 硬化材 = 1:1	スプレー (2液内部混合型 エアレス塗装機)	0.4	直ちに
3	骨材散布	遮熱性舗装用硬質骨材 セラサンド: 25kg	散布 (背負式動力散布機)	0.5	1時間以上
4	上塗 (2層目)	ミラクルロードM 主材: 15kg ミラクルロードM 硬化材: 15kg 主材: 硬化材 = 1:1 (重量比)	スプレー (2液内部混合型 エアレス塗装機)	0.4	-

水系アクリルポリエステル樹脂遮熱性舗装用塗料

ミラクルロード WP

■ミラクルロード WP 各色 15kg

新設舗装

No	工程	使用塗料	塗装方法	塗布量 (kg/m ²)	塗装間隔 (23℃)
1	下地調整	アスファルト舗装路面の脆弱層及び汚れ、付着異物、油分等をしっかり除去する。			
2	下塗 (1 層目)	ミラクルロード WP : 15kg 珪砂 7号 : 7.5kg 清水 : 0~3kg 塗料 : 珪砂 : 清水 = 100 : 50 : 0~20 (重量比)	スプレー 自在ほうき ローラー	0.5	2 時間以上
3	上塗 (2 層目)	ミラクルロード WP : 15kg 珪砂 7号 : 7.5kg 清水 : 0~3kg 塗料 : 珪砂 : 清水 = 100 : 50 : 0~20 (重量比)	スプレー 自在ほうき ローラー	0.5	-

既設舗装

No	工程	使用塗料	塗装方法	塗布量 (kg/m ²)	塗装間隔 (23℃)
1	下地調整	アスファルト舗装路面の脆弱層及び汚れ、付着異物、油分等をしっかり除去する。			
2	シーラー	ミラクルロード W シーラー : 15kg	ローラー	0.2~0.3	2 時間以上
3	下塗 (1 層目)	ミラクルロード WP : 15kg 珪砂 7号 : 7.5kg 清水 : 0~3kg 塗料 : 珪砂 : 清水 = 100 : 50 : 0~20 (重量比)	スプレー 自在ほうき ローラー	0.5	2 時間以上
4	上塗 (2 層目)	ミラクルロード WP : 15kg 珪砂 7号 : 7.5kg 清水 : 0~3kg 塗料 : 珪砂 : 清水 = 100 : 50 : 0~20 (重量比)	スプレー 自在ほうき ローラー	0.5	-

水系アクリル樹脂 (特殊骨材・特殊繊維入) 遮熱性舗装用塗料

ミラクルロード Wα

■ミラクルロード Wα 各色 18kg

新設舗装

No	工程	使用塗料	塗装方法	塗布量 (kg/m ²)	塗装間隔 (23℃)
1	下地調整	アスファルト舗装路面の脆弱層及び汚れ、付着異物、油分等をしっかり除去する。			
2	下塗 (1 層目)	ミラクルロード Wα : 18kg 清水 : 0~1.8kg 塗料 : 清水 = 100 : 0~10 (重量比)	スプレー 自在ほうき ローラー	0.6	2 時間以上
3	上塗 (2 層目)	ミラクルロード Wα : 18kg 清水 : 0~1.8kg 塗料 : 清水 = 100 : 0~10 (重量比)	スプレー 自在ほうき ローラー	0.6	-

既設舗装

No	工程	使用塗料	塗装方法	塗布量 (kg/m ²)	塗装間隔 (23℃)
1	下地調整	アスファルト舗装路面の脆弱層及び汚れ、付着異物、油分等をしっかり除去する。			
2	シーラー	ミラクルロード W シーラー : 15kg	ローラー	0.2~0.3	2 時間以上
3	下塗 (1 層目)	ミラクルロード Wα : 18kg 清水 : 0~1.8kg 塗料 : 清水 = 100 : 0~10 (重量比)	スプレー 自在ほうき ローラー	0.6	2 時間以上
4	上塗 (2 層目)	ミラクルロード Wα : 18kg 清水 : 0~1.8kg 塗料 : 清水 = 100 : 0~10 (重量比)	スプレー 自在ほうき ローラー	0.6	-

水系アクリル樹脂遮熱性舗装用塗料

ミラクルロード W

■ミラクルロード W 各色 15kg

新設舗装

No	工程	使用塗料	塗装方法	塗布量 (kg/m ²)	塗装間隔 (23℃)
1	下地調整	アスファルト舗装路面の脆弱層及び汚れ、付着異物、油分等をしっかり除去する。			
2	下塗 (1 層目)	ミラクルロード W : 15kg 珪砂 7号 : 7.5kg 清水 : 0~3kg 塗料 : 珪砂 : 清水 = 100 : 50 : 0~20 (重量比)	スプレー 自在ほうき ローラー	0.5	2 時間以上
3	上塗 (2 層目)	ミラクルロード W : 15kg 珪砂 7号 : 7.5kg 清水 : 0~3kg 塗料 : 珪砂 : 清水 = 100 : 50 : 0~20 (重量比)	スプレー 自在ほうき ローラー	0.5	-

既設舗装

No	工程	使用塗料	塗装方法	塗布量 (kg/m ²)	塗装間隔 (23℃)
1	下地調整	アスファルト舗装路面の脆弱層及び汚れ、付着異物、油分等をしっかり除去する。			
2	シーラー	ミラクルロード W シーラー : 15kg	ローラー	0.2~0.3	2 時間以上
3	下塗 (1 層目)	ミラクルロード W : 15kg 珪砂 7号 : 7.5kg 清水 : 0~3kg 塗料 : 珪砂 : 清水 = 100 : 50 : 0~20 (重量比)	スプレー 自在ほうき ローラー	0.5	2 時間以上
4	上塗 (2 層目)	ミラクルロード W : 15kg 珪砂 7号 : 7.5kg 清水 : 0~3kg 塗料 : 珪砂 : 清水 = 100 : 50 : 0~20 (重量比)	スプレー 自在ほうき ローラー	0.5	-

水系アクリルウレタン遮熱性舗装用塗料

ミラクルロード U

■ミラクルロード U 各色 主材 12kg・ミラクルロード U 硬化材 1.2kg

No	工程	使用塗料	塗装方法	塗布量 (kg/m ²)	塗装間隔 (23℃)
1	下地調整	弾性舗装 (ゴムチップ) 路面の汚れ、付着異物、油分等をしっかり除去する。			
2	下塗 (1 層目)	ミラクルロード U 各色 主材 : 12kg ミラクルロード U 硬化材 : 1.2kg 滑り止めゴム粉 : 0.36kg 主材 : 硬化材 : ゴム粉 = 100 : 10 : 3 (重量比)	スプレー	0.3	2 時間以上
3	上塗 (2 層目)	ミラクルロード U 各色 主材 : 12kg ミラクルロード U 硬化材 : 1.2kg 滑り止めゴム粉 : 0.36kg 主材 : 硬化材 : ゴム粉 = 100 : 10 : 3 (重量比)	スプレー	0.3	-

【施工上の注意点】

- 開封する前に、缶を振ってよく攪拌してください。開封後も内容物が均一になるように、攪拌機で十分攪拌してください。
- 気温 5℃以下、湿度が 85% 以上、結露が考えられる場合は塗装を避けてください。
- 塗装時の路面温度は 5℃以上、40℃以下 (水系塗料は 60℃以下) としてください。
- 路面が濡れている、降雨が予想される場合や強風下 (目安として 5m/秒以上) においては施工を避けてください。
- 薄めすぎは隠ぺい力不足、仕上がり不良となりますので注意してください。
- 所要量以上の厚塗りはしないでください。
- 塗料、洗浄水は下水道に流さないでください。
- 容器を密閉し、5℃~30℃の室温で保管してください。冷寒時には、塗料が凍らないようご注意ください。凍結した塗料は使用できません。

【備考】

- 下地の状態により塗装工程が異なる場合があります。
- 上記の各数値は、ロスを含んでおりません。下地の状態、気象条件、施工条件によりそれぞれ多少の幅を生じることがあります。
- 塗料の塗り重ねは、所定の塗り重ね時間を守ってください。縮め、割れ、乾燥不良、付着不良の原因になることがあります。